

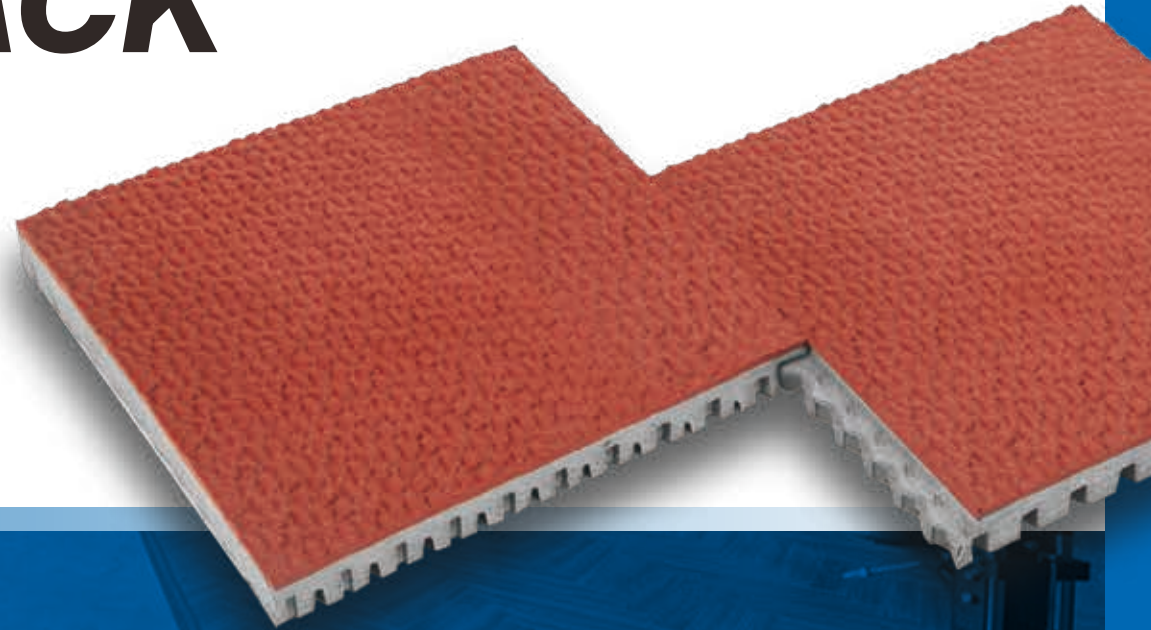
 **PLUBBER**®



ULTREX TRACK

시트형탄성포장재

국내 유일 국제공인 1등급(Class 1)경기장 인증
고기능성 탄성포장재 울트렉스 트랙



전라남도 함평군 대동면 동함평산단길 19-69

TEL : 061 894 8090

FAX : 0507 1793 2264

WEB : www.plubber.co.kr

PLUBBER® 주식회사 플러버

수십년간 고무 소재를 연구하여 원재료 배합부터 생산까지 오랜 노하우와 기술로 믿을 수 있는 제품을 만듭니다.

실내용 고무바닥재, 롤시트(시트형탄성포장재, 육상트랙) 등을 생산, 시공하는 탄성바닥재 전문 제조업체입니다.

2010년 국내 최초로 시트형탄성포장재(롤시트)를 자체기술로 개발하여 2012년 국제육상경기연맹(IAAF)의 제품인증과 2013년 조달청우수제품 지정, 2015년에는 광주유니버시아드대회의 공식 육상트랙으로 선정, IAAF의 엄격한 필드테스트를 통과, 당당히 국제공인 1등급인 Class 1 등급을 획득함으로써, 국내 육상트랙 탄성바닥재 시장에서 국내 최고 품질을 인정받는 기업입니다.

세계 최초로 특허를 획득한 이음매 접합부 활용방식을 채택해 가장 완전한 형태의 허니콤 구조를 상하부에 적용시킨 플러버의 시트형 탄성포장재는 일반 바닥재와는 달리 눈슬립 기능과 함께 충격흡수 기능까지 갖고 있습니다.

인증서 Certificate

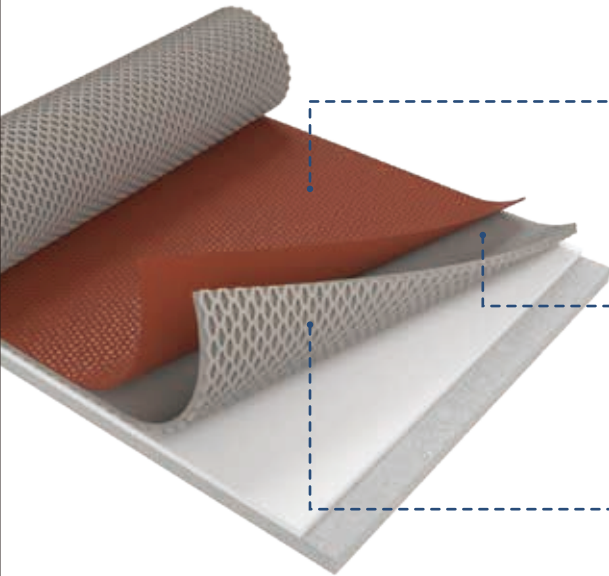


- 
2023
 실내 바닥재용 탄성 고무매트 우수조달인증
- 
2018
 바닥재용 탄성 롤시트 특허 취득
- 
2015
 광주유니버시아드 대회 공식 육상트랙 선정
- 
2013
 조달청 우수제품 지정
- 
2012
 국제육상경기연맹 제품인증
- 
2010
 시트형탄성포장재 자체기술로 개발

ULTREX 울트렉스

시트형탄성포장재란?

시트형탄성포장재는 폴리우레탄 바닥재에 반하여 천연고무, 합성고무 재질로 만들어져 중금속이나 프탈레이트 등 환경유해물질이 검출되지 않기 때문에 기존에 있던 포설형 제품을 대체 할 새로운 탄성바닥재입니다. 세계 최초 이음매 접합부를 갖춘 플러버 시트형탄성포장재는 이음매 접합부의 접착 강도를 향상시켜 하자원인을 구조적으로 해결하여 하자보수, 유지관리 비용 절감과 함께 제품 이미지 개선효과를 기대할 수 있습니다.



- 엠보**
 - 하부충격흡수
 - 마찰력 강화
- 천연고무 + 복합 탄성고무**
 - 무해성 소재
 - 뛰어난 내구성
 - 충격 흡수 기능
- 하부 패턴**
 - 충격흡수기능
 - 이음매 벌어짐 감소

- 01**

친환경소재
무해성/무독성
- 02**

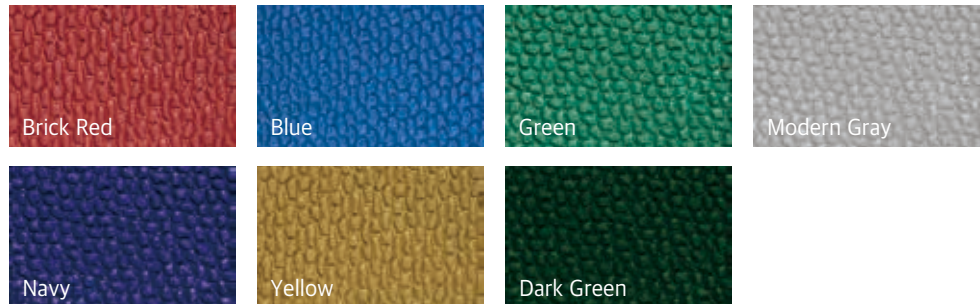
실내사용
가능
- 03**

높은 탄성,
뛰어난 내구성
- 04**

이음매
벌어짐 방지
- 05**

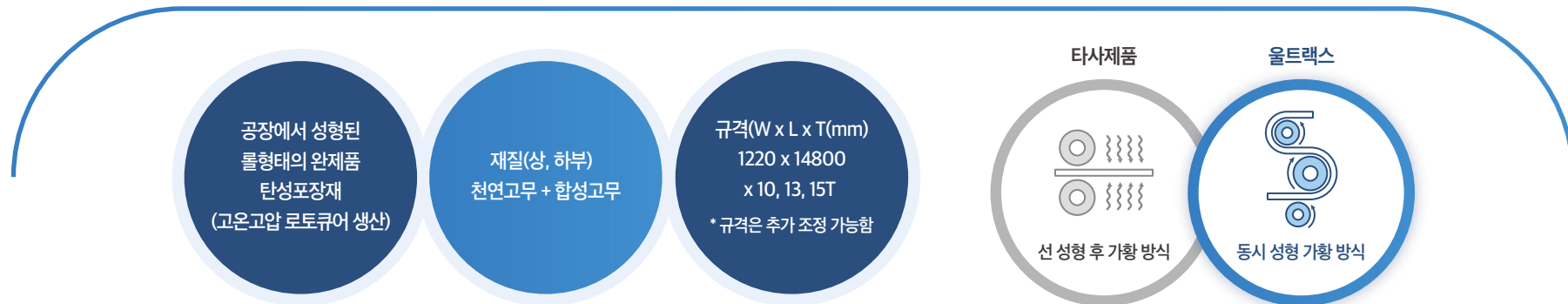
허니콤 구조
(육각별집모양)

COLOR RANGE

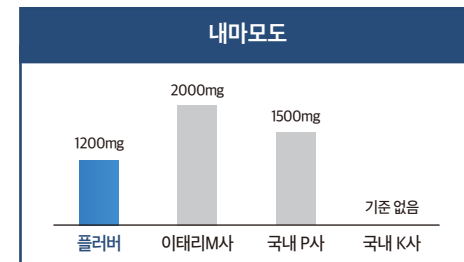


이음매 접합부를 갖는, 공장성형 완제품 롤시트

01. 성형, 가황 동시 생산방식으로 표면 내구성 UP!



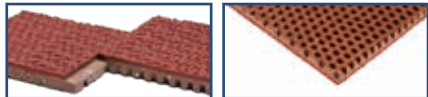
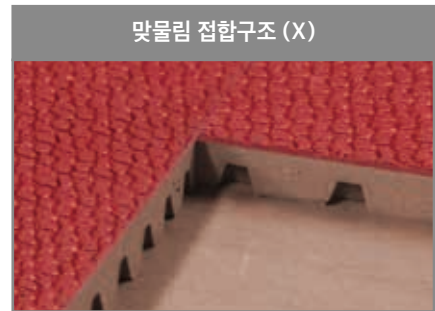
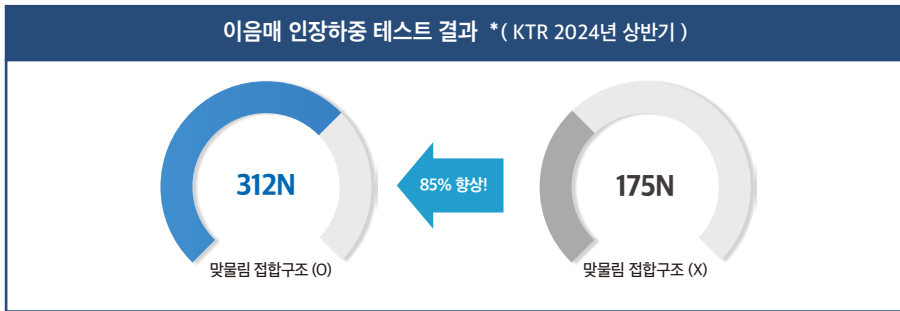
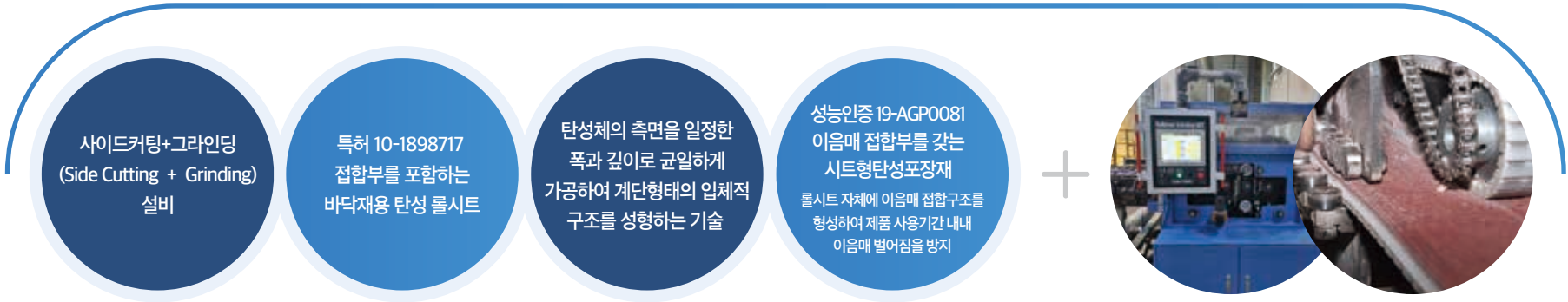
지게차가 다녀도 찢어지지 않는 탄성포장



*내마모성시험 품질기준은 (H18, 1000g, 1000회전)

이음매 접합부를 갖는, 공장성형 완제품 롤시트

02. 이음매 구간 내구성 UP!

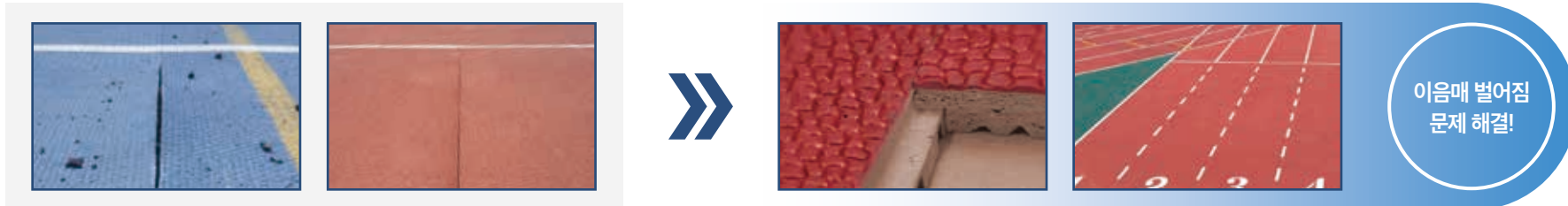


✓ **국내 최초 유일!** 반발탄성을 확보할 수 있는 에어셀 구조 설계 및 구현 / 롤시트의 최대 약점인 이음매 벌어짐이 방지

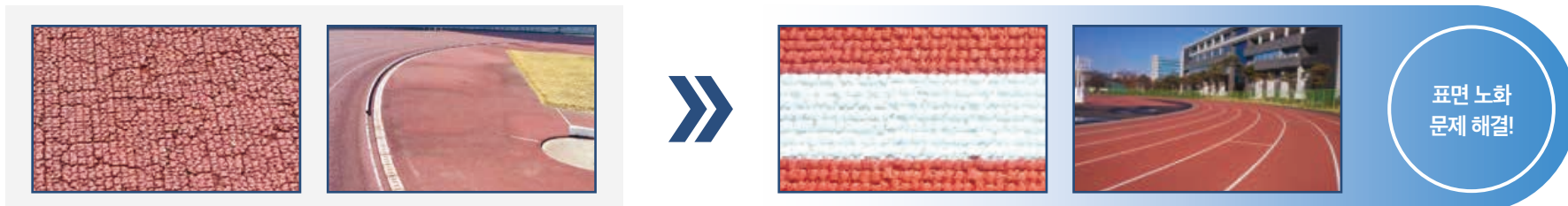
품질 자신감!

설치 후 폐기할 때까지 유지관리 걱정 없는 제품 하자 8년 보증!

1. 맞물림 접합구조 적용



2. 동시 성형 가황 방식



서울 과학기술대학교 운동장 트랙 시공



* 2014년 준공 당시



* 2021년 6월 촬영

물에 잠겨도 안정적인 시트형태성포장재

기능성 충전재를 사용하여 바닥면에서 발생하는 수분에 대한 시트의 포용력 극대화



| 서울 서대문구 불광천 롤시트 시공 |

- 2019년 시공 롤시트로 시공된 서울내 생태하천
- 서울 시내 상습 침수하천으로 시공 직후인 2020년 및 2021년 모두 장마기간에 침수 발생. 장마기간 종료 이후, 물이 다 빠진 상태에서도 제품 및 시공 상태 양호



* 2015년 준공당시



* 2021년 5월 촬영

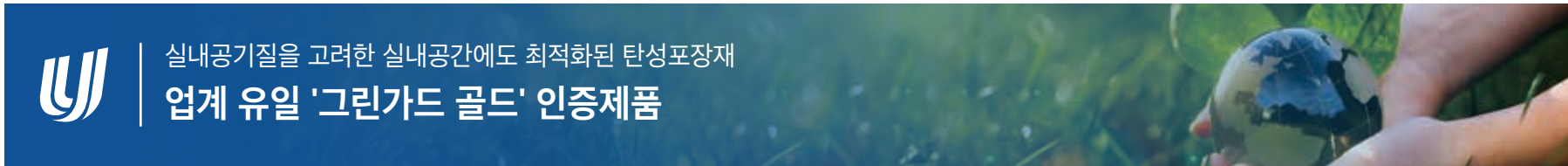


| 남원시 향교지구 우수저류시설 롤시트 시공 |

- 2015년 시공 롤시트로 시공된 우수저류시설
- 장마철에는 홍수방지를 위한 저류지 기능으로, 평시에는 체육시설(농구장, 다목적구장, 풋살장)로 사용
- 7년이 지난 현재까지도 제품 부패, 변형, 들뜸 등의 하자 없이 안정적으로 사용중



유해성분이 검출되면, 사용기한과 상관없이 무조건 재시공해드립니다.



01



제품의 화학물질 위험성과 실내공기 오염도를 동시에 평가하는 글로벌 인증

02



국내 공기질 관련 규정보다 더 낮은 수준의 유해물질 방출량을 요구
 * 국토교통부 : 건강친화형 주택 건설기준(실내공기 오염물질 저방출자재),
 * 환경부 : 실내공기질 관리법 시행규칙, 한국환경산업기술원 - 환경표지인증

03



총휘발성유기화합물(TVOC)만 판단하는 것이 아니라 더 많은 종류의 개별 휘발성유기화합물(VOC) 단위의 방출량까지 엄격하게 측정



[화학물질 저배출 제품 인증]



[그린가드 골드]

✓ UL 그린가드는 미국 친환경건축물인증 제도(LEED) 및 미국 환경청(EPA)에서 인정하는 대표적인 환경인증제도로, 엄격한 기준의 실내 공기 표준 적합성측정 시험을 통해 제품에 사용된 재료와 마감재 등에 부여하는 친환경 인증이다

Product Description		UMM (PJT#4790490169)		
COMPLIANCE WITH GREENGUARD GOLD STANDARD				
GREENGUARD Gold Acceptable IAQ Criteria		168 Hour Predicted Concentration		Product Compliance for IAQ
		Office	Classroom	
TVOC	≤0.22 mg/m ³	< 0.002 mg/m ³	< 0.001 mg/m ³	Yes
Formaldehyde	≤0.0073 ppm	< 0.001 mg/m ³	< 0.001 mg/m ³	Yes
Total Aldehydes	≤0.043 ppm	< 0.001 mg/m ³	< 0.001 mg/m ³	Yes
1-Methyl-2-Pyrrolidinone	≤0.16 mg/m ³	< 0.002 mg/m ³	< 0.001 mg/m ³	Yes
Individual VOCs	≤ 1/100 TLV and ≤ ½ chronic REL	N.A.		

UL Test Report #91509-05

사용 후 100% 재활용되는 자원순환제품, 환경표지 에코칩 생산 

생산공정에서 발생된 잔재 시트 회수



에코칩 환경표지인증(제27854호) (자원순환성 향상, 유해물질 감소)



기초 토목면 보정작업(레벨작업)



우레탄 트랙 하부탄성층



시공 후 남은 자투리 시트 회수



어린이놀이시설 탄성포장재

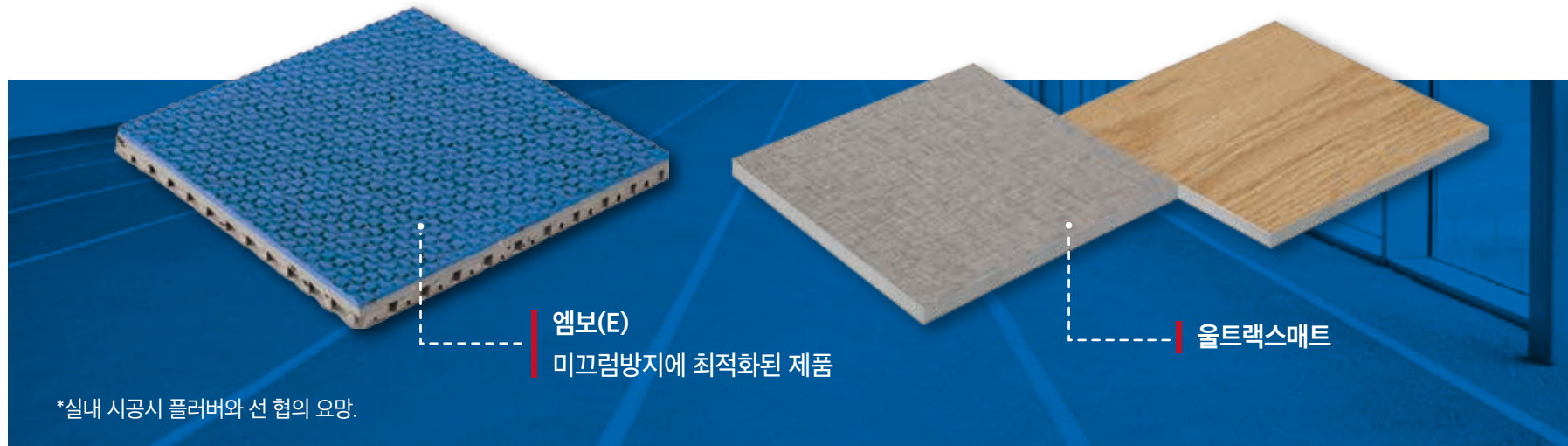


실내시설에도 최적화된 제품

무해한 성분의 친환경 바닥재로 화재, 세균 걱정없이 실내시설에도 사용 가능한 제품입니다.

<p>01</p> 	<p>깨끗한 실내공기</p> <p>깨끗한 실내공기질을 실현한 제품에 부여하는 미국 UL 그린가드골드 인증과 한국 환경표지 인증을 획득한 제품입니다.</p>	<p>02</p> 	<p>난연성</p> <p>연기밀도, 불꽃직접 점염착화성 등 K마크 인증 요구 수준 충족</p>	<p>03</p> 	<p>항균 및 항곰팡이</p> <p>(ASTM G21-15) 곰팡이저항성 0등급, 국토교통부 친환경 건축자재 품질기준 상당품</p>
---	---	--	---	---	--

다양한 제품의 형상 선택



플러버 최근 주요 실적 (2021~2024)

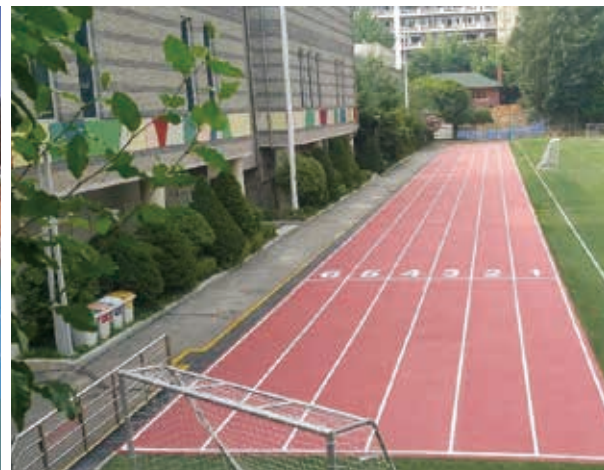
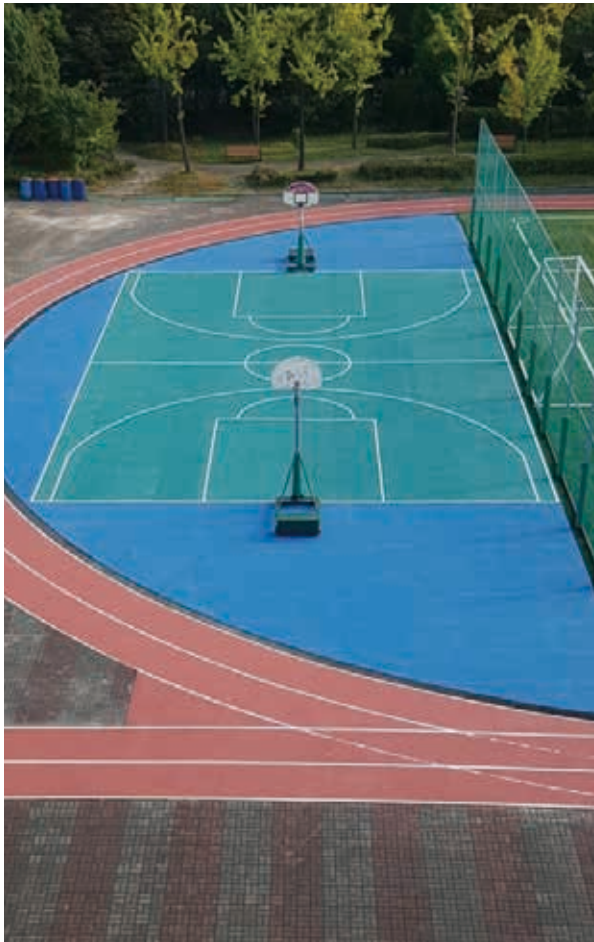
준공년월	발주처	현장명	면적(m ²)
2024.06	하동군청	하동공설운동장	10,999
2024.05	양양군청	양양종합운동장	14,480
2024.03	광주광역시체육회	광주월드컵경기장	14,208
2024.03	경상남도 거제시	거제아주운동장	2,227
2023.10	(주)남양건설	목포종합운동장	20,892
2023.09	광주광역시교육청	광주체육고등학교	6,064
2023.08	보은군청	보은공설운동장	10,837
2023.06	경상남도 거창군	거창종합운동장	11,558

준공년월	발주처	현장명	면적(m ²)
2022.10	부안군청	부안스포츠파크 주경기장	9,300
2021.12	신세계프라퍼티	스타필드 코엑스몰 실내 산책로 바닥재	3,000
2021.11	전라남도교육청	무안현경중 외 8개 현장트랙, 다목적 구장	8,565
2021.10	공군교육사령부	진천후훈련장	6,400
2021.09	인천경제자유구역청	송도해돋이공원	2,570
2021.08	부여교육지원청	부여중트랙, 다목적구장	4,120
2021.07	광주광역시체육회	육상준비운동장	2,054
2021.05	강릉원주대학교	교내 육상트랙	2,385

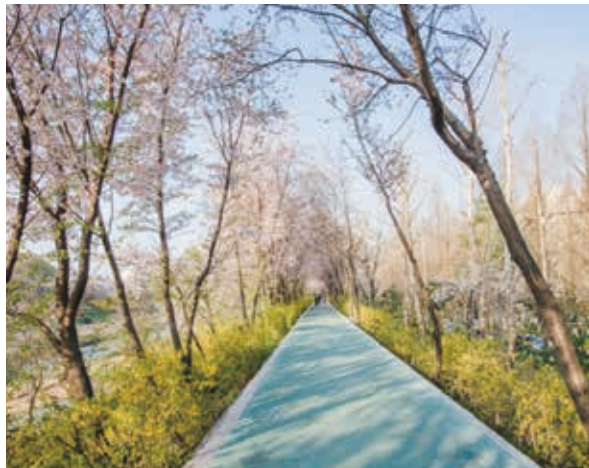
대형경기장 (Stadium)



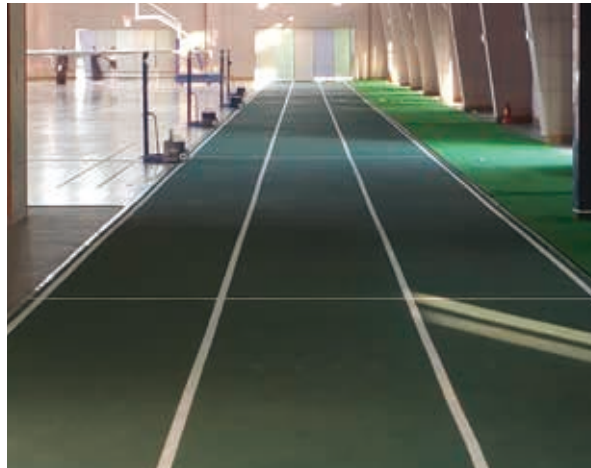
학교 트랙 및 다목적구장(Multi-purpose Sports Field)



산책로, 육교, 놀이터(Trail, Overpass, Playground)



실내(Indoor)



품명	모델명/규격(mm)	G2B 식별번호	용도	계약단가
시트형 탄성포장재 (설치도) 우수조달물품	PMS10Rj/T10	23561379	산책로, 다목적구장 육상트랙	81,000/m ²
	PMS13Rj/T13	23561380		96,000/m ²
	PMS15Rj/T15	23565553		102,000/m ²
	PMS20Rj/T20	23561381	육상트랙 멀리뛰기주로	124,000/m ²
	PMS25Rj/T25	23561378	육상트랙 장애물경기주로	141,000/m ²
체육시설 탄성포장 (설치도)	EP15T/T15	21000417	고무칩포장 (보행로,산책로)	49,300/m ²
	EP20T/T20	21000418		62,500/m ²
	TU123/T15	21000430	고무칩+우레탄 포장(다목적구장)	62,000/m ²
	LUE15/T15	22794247	고무칩+우레탄 포장(육상 트랙)	64,500/m ²
	FPU3-EM/T3	23843994	통우레탄 - 엠보 (덧씌우기 보수용)	37,000/m ²
	FPU5-EM/T5	23843995		49,000/m ²
	FPU9-EM/T9	23843996		65,500/m ²
	FPU13-EM/T13	23843997	통우레탄 - 엠보 (육상트랙)	83,500/m ²
	FPU20-EM/T20	23843998		111,000/m ²
	FPU25-EM/T25	23843999		125,000/m ²
품명	모델명	G2B 식별번호	규격(mm)	계약단가
그레이팅 덮개 (설치도)	PLGC-1200	24630053	1000×200×9	70,000/개
	PLGC-1300	24630054	1000×300×9	75,000/개
	PLGC-1400	24630055	1000×400×9	90,000/개
	PLGC-1500	24630056	1000×500×9	95,000/개
	PLGC-1600	24630057	1000×600×9	102,000/개
	PLGC-1700	24630058	1000×700×9	110,000/개
	PLGC-1800	24630059	1000×800×9	112,000/개
	PLGC-1900	24630060	1000×900×9	120,000/개
	PLGC-540	24630061	500×400×9	66,000/개
	PLGC-550	24630062	500×500×9	73,000/개
어린이 놀이시설 탄성포장재 (설치도)	EPC55	22757168	T55	108,000/m ²
	EPC65	22757171	T65	113,500/m ²
	EPC75, 75t	22757169	T75	121,000/m ²
	EPC95	22757170	T95	132,000/m ²

품명	순번	모델명	규격(mm)	G2B 식별번호	계약단가
고무매트 (하차도) 우수조달물품	1	3MRd	14800x1220x3.5	24252966	55,000/m ²
	2	3MRs	14800x1220x3.5	24252967	55,000/m ²
	3	3M610d	610x610x3.5	24252969	59,000/m ²
	4	3M610s	610x610x3.5	24252970	59,000/m ²
	5	3M450d	450x450x3.5	24252972	59,000/m ²
	6	3M450s	450x450x3.5	24252973	59,000/m ²
	7	3M1160d	1000x160x3.5	24252975	59,000/m ²
	8	3M1160s	1000x160x3.5	24252976	59,000/m ²
	9	5MRd	14800x1220x5.5	24252978	70,000/m ²
	10	5MRs	14800x1220x5.5	24158679	70,000/m ²
	11	5M610d	610x610x5.5	24193395	74,000/m ²
	12	5M610s	610x610x5.5	24158691	74,000/m ²
	13	5M450d	450x450x5.5	24193397	74,000/m ²
	14	5M450s	450x450x5.5	24158680	74,000/m ²
	15	5M1160d	1000x160x5.5	24210976	74,000/m ²
	16	5M1160s	1000x160x5.5	24158695	74,000/m ²
	17	7MRd	14800x1220x7.5	24210974	84,000/m ²
	18	7MRs	14800x1220x7.5	24158681	84,000/m ²
	19	7M610d	610x610x7.5	24207230	88,000/m ²
	20	7M610s	610x610x7.5	24158687	88,000/m ²
	21	7M450d	450x450x7.5	24207229	88,000/m ²
	22	7M450s	450x450x7.5	24158686	88,000/m ²
	23	7M1160d	1000x160x7.5	24210982	88,000/m ²
	24	7M1160s	1000x160x7.5	24158697	88,000/m ²
	25	9MRd	14800x1220x9.5	24210972	98,000/m ²
	26	9MRs	14800x1220x9.5	24158682	98,000/m ²
	27	9M610d	610x610x9.5	24207228	103,000/m ²
	28	9M610s	610x610x9.5	24158693	103,000/m ²
	29	9M450d	450x450x9.5	24207226	103,000/m ²
	30	9M450s	450x450x9.5	24158692	103,000/m ²
	31	9M1160d	1000x160x9.5	24210980	103,000/m ²
	32	9M1160s	1000x160x9.5	24158696	103,000/m ²

조달청 우수제품	다량납품 할인율	시트형탄성포장재	고무매트
	3억원 이상	3%	1%
	5억원 이상	7%	2%
	10억원 이상	10%	-

'조달사업에 관한 법률'에 따라 우수조달물품(시트형탄성포장재, 고무매트)는 금액 제한없이 수의계약을 통한 구매가 가능합니다.